

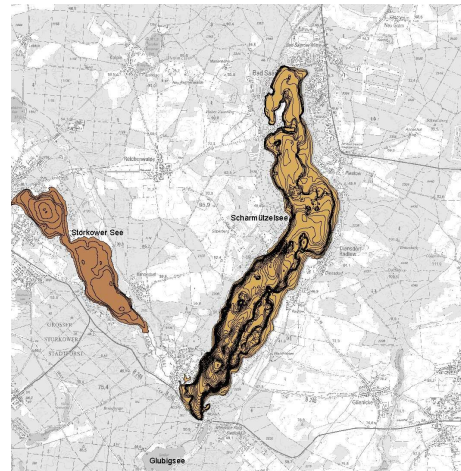
Steckbrief Seen EG-Wasserrahmenrichtlinie



LANDESUMWELTAMT
BRANDENBURG

Scharmützelsee

Wasserkörper-Nr:	800015828419
Zuordnung zu GEK:	Dahm_Storkow
Seegröße (ha):	1210
Fläche EZG (ha):	13482
Volumen (m ³):	118928159
maximale Tiefe (m):	31
Typ (Abk.):*	13
effektive Breite (m):	7660
effektive Länge (m):	1970



Bestandserfassung 2004

Kategorie:

Zielerreichung:

*Typ Bezeichnung: kalkreicher, geschichteter See mit relativ kleinem Einzugsgebiet

Monitoring

Untersuchungen:

QK	Monitoring	2004	2005	2006	2007	2008	2009	2010	2011	2012	2013
Chemie	Überblick			x	x			x			
Diatomeen	Überblick			x	x			x			
Makrophyten	Überblick			x	x			x			

untersuchte Transekte: 8 (eine Messstelle wurde chemisch beprobt)

Ergebnisse zusammengefasst:

PARAMETER	2009	2012	2015
Teilkomponente Makrophyten	3		
Teilkomponente Diatomeen	3		
Qualitätskomponente Makrophyten & Diatomeen	3		
Qualitätskomponente Phytoplankton	3		
LAWA-Trophieindex (WRRL)	2		
Phosphorkonzentration	3		
Ökologischer Zustand	3		
Chemischer Zustand	2		
Gesamtzustand	3		